



DOMAINE 2 – Utiliser des outils

Savoir fabriquer une lame microscopique.

LE MATERIEL

- lame et lamelle propres.
- un petit morceau de papier filtre ou « essuie-tout »
- l’objet à observer (coupe fine ou objet naturellement fin)

REALISATION

- placer une lame propre sur le plan de travail.
- mettre une goutte de liquide (eau en général, ou colorant spécifique parfois), au centre de la lame.
- dans la goutte de liquide, placer bien à plat un fragment de l’objet à observer.

Remarque : L’objet doit être plus petit que la lamelle.

- recouvrir avec une lamelle selon la technique schématisée ci-contre :

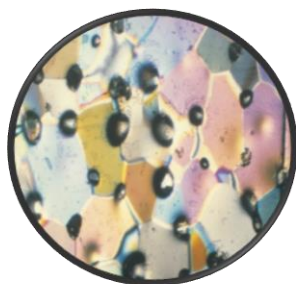
1. Une arête de la lamelle est en contact avec la lame. La lamelle est inclinée d’environ 45°, elle est glissée vers la goutte de liquide.
2. Au contact du liquide, celui-ci s’étale contre l’arête de la lamelle. Lâchez la lamelle. En tombant l’air est chassé.
3. Si du liquide déborde de la lamelle, absorbez-le avec un papier filtre. La lamelle doit être bien appliquée sur la lame, elle ne doit pas « flotter »

Exemple de grille d’évaluation

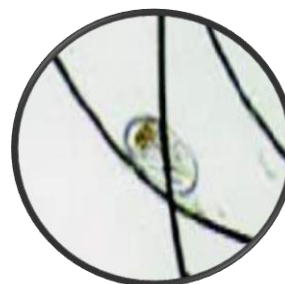
DOMAINE 2 – Utiliser des outils - Fabriquer une lame microscopique /10		
Préparation correctement réalisée dans le respect des règles de sécurité et dans le respect des règles de vie de classe	Sans aide	10
	Avec une aide orale	9 - 8.5
La préparation n’a pas été réalisée correctement (objet non centré, plié, avec quelques bulles, le liquide déborde,...) ; ou non-respect des règles de sécurité et de vie de classe	Sans aide	8 - 7.5 - 7 - 6.5
	Avec une aide orale	6 - 5.5 - 5
La préparation n’a pas été réalisée correctement et n’est pas observable (objet trop épais, oubli du liquide, oubli de lamelle, ...) et/ou non-respect grave des règles de sécurité ou d’hygiène et des règles de vie de classe ; avec ou sans aide		0 - 1 - 1.5 - 2 - 2.5 - 3 - 3.5 - 4 - 4.5



Les erreurs « classiques »



La bulle d’air emprisonnée sous la lamelle.



Les saletés emprisonnées sous la lamelle.